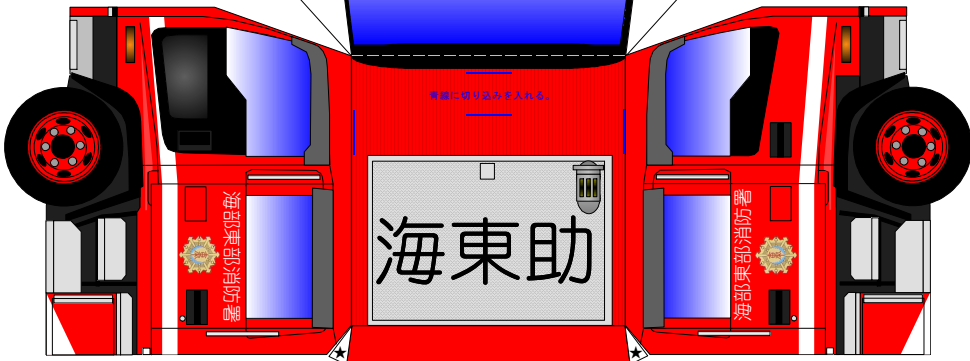


海部東部消防組合消防本部

救助工作車



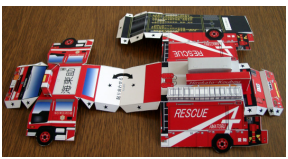
★印は「のりつけ」です。
青線は「きりこみ」です。
★印は「さしこみ」です。
はじめにパトライトを組み立てよう！



貼り合わせる
たにおり

ユニック

- 用意するもの
- はさみ
 - カッター
 - 定規
 - ピンセット
 - つまようじ
 - のり
 - または
 - 両面テープ等

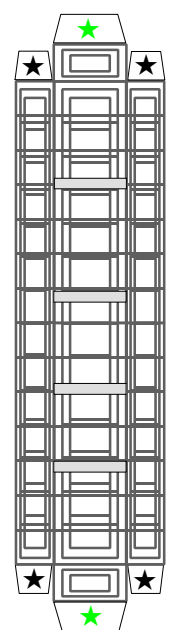


パトライト

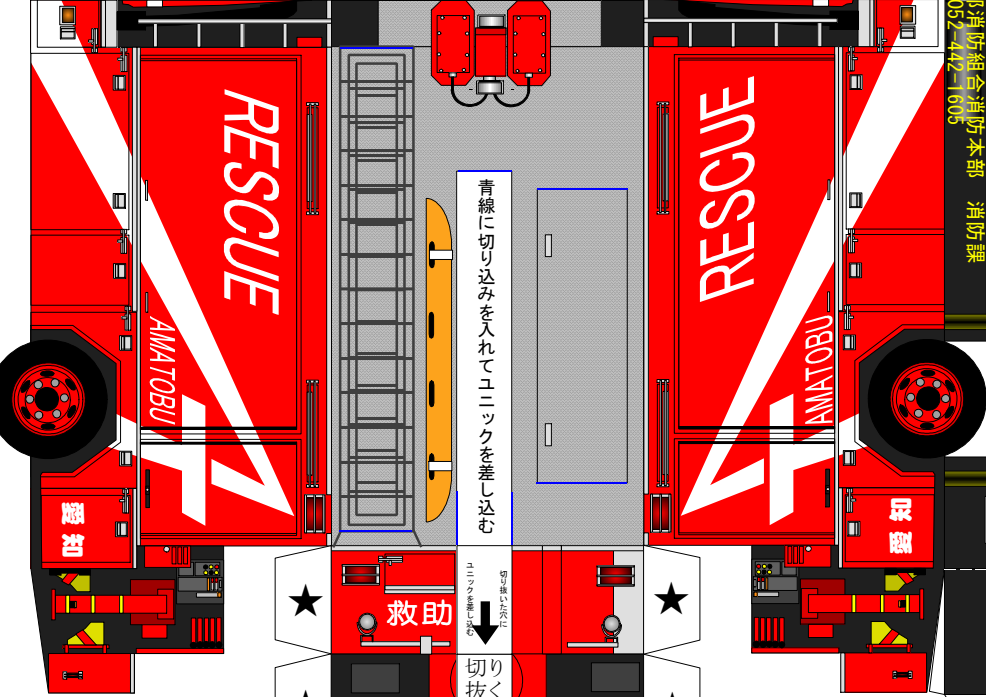
このペーパークラフト消防車の著作権は、名古屋市の加藤裕康さん [E-mail: hirokato@ekiura.com] にあり、本人の承諾を得て海部東部消防組合消防本部が印刷、配布を行っています。この作品の無断複製、転載、配布を禁じます。

お問い合わせは
〒497-0002
愛知県海部郡七宝町大字遠島
海部東部消防組合消防本部 消防課
TEL 052-442-1605

© hirokato@ekiura
やまおり



三連はしご

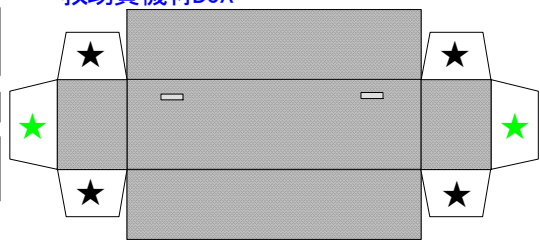


青線に切り込みを入れてユニックを差し込む

救助

切り抜く

救助資機材BOX



完成写真