

# 總務

# 1 組織・人員

## 消防機関の配置図



**消防本部・消防署**  
(あま市七宝町遠島十坪 119 番地 1)

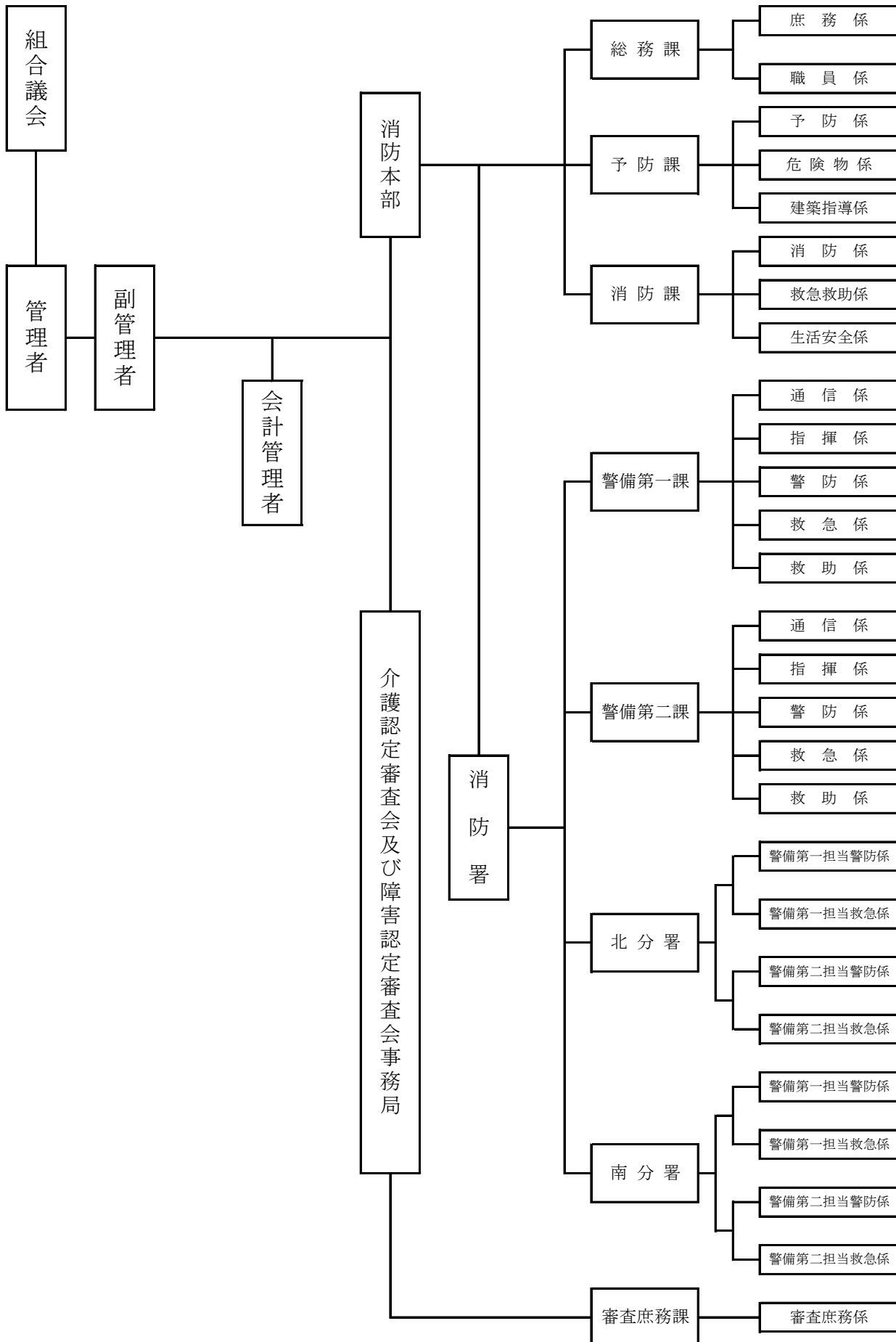


**北分署**  
(あま市新居屋岩屋 75 番地)



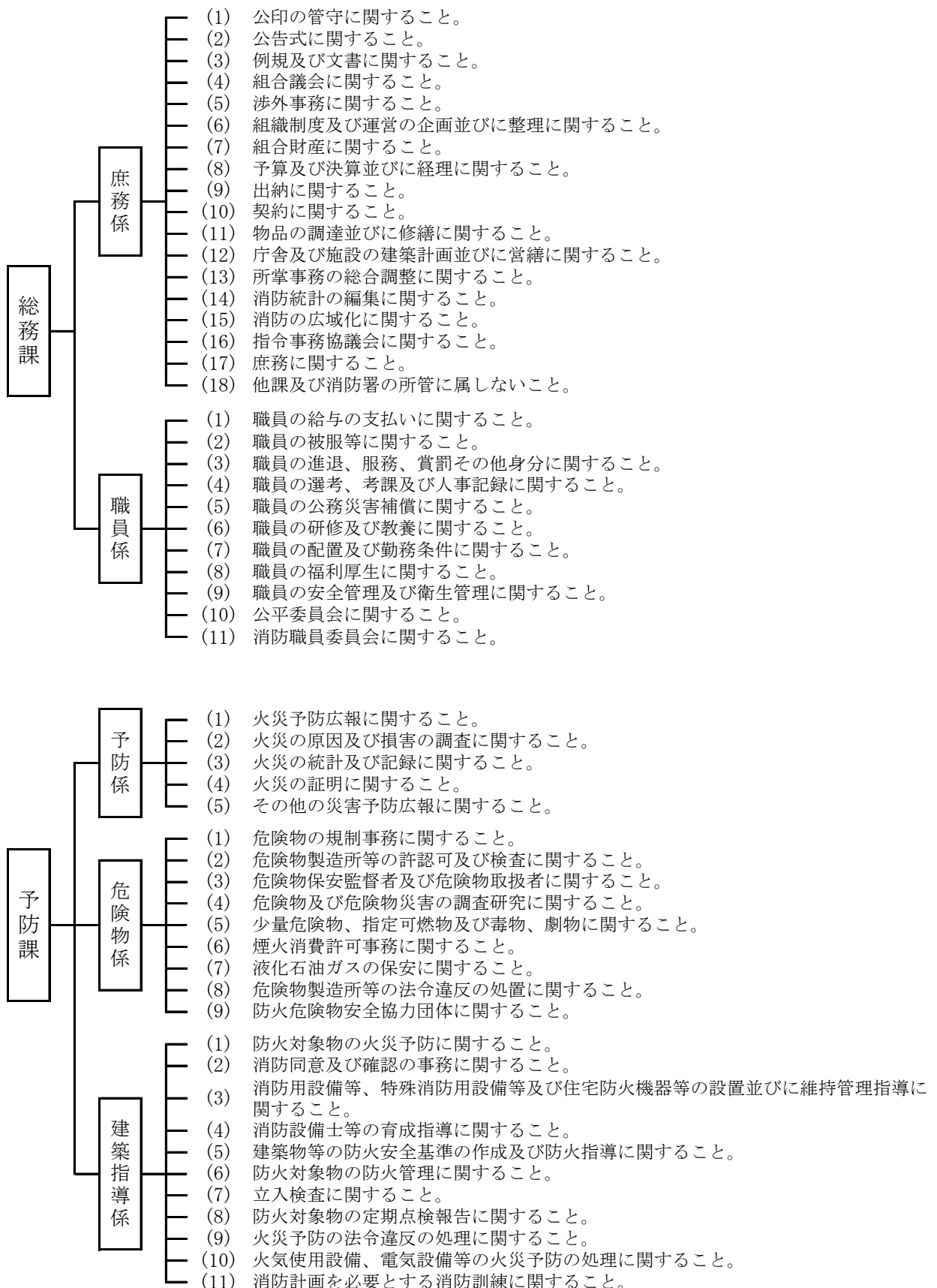
**南分署**  
(大治町大字三本木字西之川 102 番地の 1)

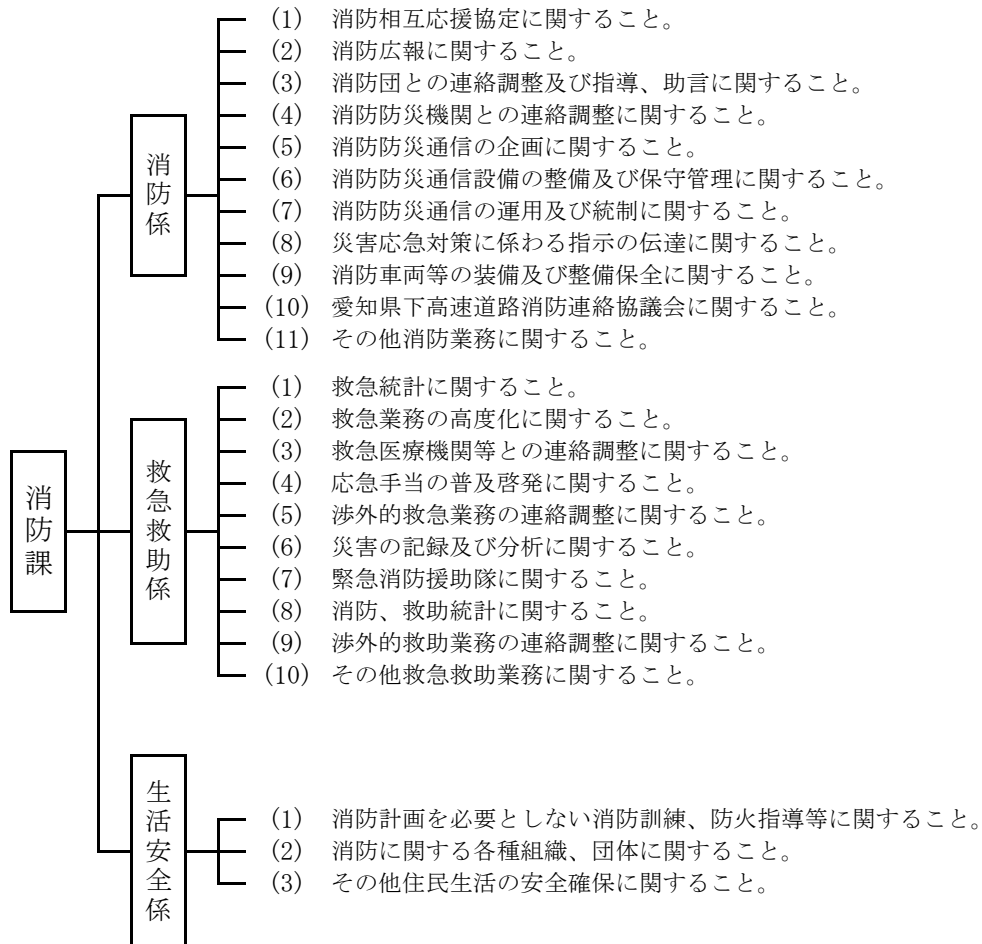
# 組 織 図



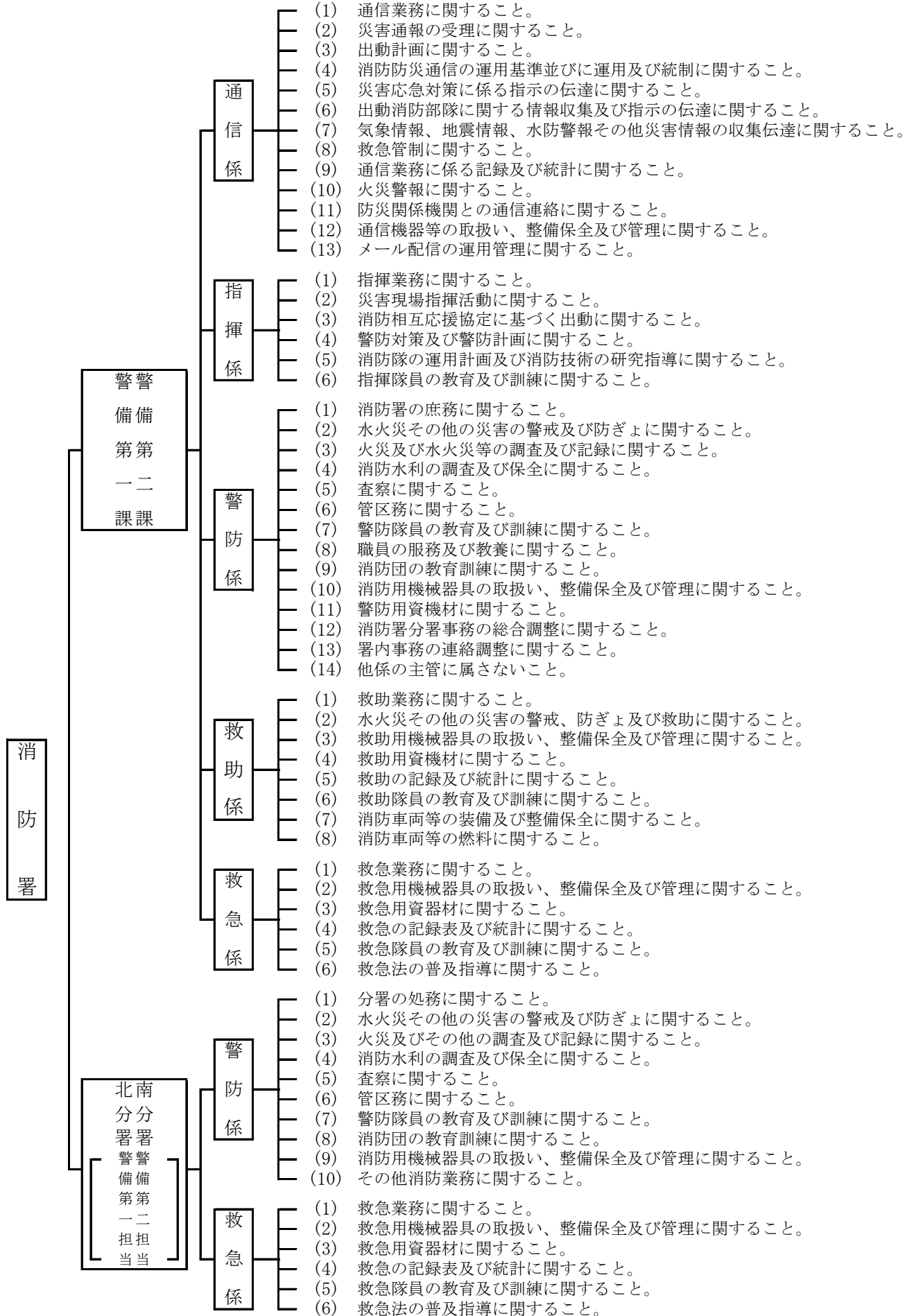
## 事務分掌

### 【消防本部(総務課、予防課、消防課)】





【消防署】



消防本部・消防署人員配置状況

(令和2年4月1日)

区	分	合計	消防監	消防司令長	消防司令	消防司令補	消防士長	消防副士長	消防士	事務職員	
合	計	148	1	3	32	31	38	14	28	1	
消防本部	消防	長	1	1							
	消防	次長	1	1							
	総務課	小計	6	0	1	3	0	1	0	0	1
		主幹	長	1	1						
		主幹	係長	1		1					
		主任	係長	2		2					
		主任	係長	1							1
		庶務・職員	係長	1				1			
	予防課	小計	8	0	0	2	3	1	1	1	0
		主幹	係長	(1)	(1)						
		主任	係長	1		1					
		主任	係長	2		1	1				
		主任	係長	2			2				
	消防課	小計	7	0	0	3	2	1	1	0	0
		主幹	係長	1		1					
		主任	係長	1		1					
		主任	係長	1		1					
		主任	係長	2			2				
	派遣	生活安全・消防・救急救助	係長	3				1	1	1	
		小計	3	0	0	0	0	1	2	0	0
あま		市	1					1			
大治		町	1					1			
	愛知県防災航空隊	1					1				
消防署	本署	小計	59	0	1	9	13	19	4	13	0
		消防署	長	1	1						
		主幹	係長	2		2					
		主幹	係長補佐	2		2					
		主任	係長	9		3	6				
		主任	係長	7			7				
		通信	係長	2				2			
		指揮・警防	係長	13				5		8	
	北分署	救急救助	係長	11				8	1	2	
		救急救助	係長	10				4	3	3	
		小計	34	0	0	7	7	8	4	8	0
		分署	長	1		1					
		主幹	係長補佐	2		2					
南分署	主任	係長補佐	2		2						
	主任	係長	4		2	2					
	主任	係長	2			2					
	警防	係長	6				2		4		
	救急救助	係長	6				2	2	2		
	小計	23	0	0	7	4	4	2	6	0	
	分署	長	1		1						
主幹	係長補佐	2		2							
主任	係長	2		2							
警防	係長	4		2	2						
救急救助	係長	2			2						
派遣	海部地方消防指令センター	6			1	2	3				

職員の定員と実員及び構成

(令和2年4月1日)

内 訳 区 分	消 防 機 関 の 職 員								事 務 職 員	介 護 認 定 審 査 会 及 び 障 害 認 定 審 査 会 事 務 局 の 職 員 (参考)	
	消 防 吏 員 (内は女性消防吏員)										
	消 防 監	消 防 司 令 長	消 防 司 令	消 防 司 令 補	消 防 士 長	消 防 副 士 長	消 防 士	合 計			
定 員	150								150	2	7
実 員	1	3	32	31	38	14	28	147	1	5	
平均年齢	59.0	56.7	48.2	40.5	34.5	27.1	23.1	36.5	42.0	44.2	
19								0			
20							3	3			
21							5(1)	5			
22							3	3			
23							3	3			
24							7	7			
25						2	5	7			
26						3(1)	1	4			
27					1	3	1	5			
28					1	4		5			
29					4	2		6		1	
30					7			7			
31					7			7			
32					3			3			
33					5			5			
34					3			3			
35				5	3(2)			8		1	
36				1				1			
37				1				1			
38				3(1)				3			
39				2				2			
40				5(1)				5			
41			1	3				4			
42			2					2	1		
43			2	2				4			
44			3	2				5			
45			2	1				3		1	
46			1	1				2			
47			2	1				3			
48			5					5			
49			5					5			
50			2					2			
51			1					1			
52								0			
53			1					1		1	
54			1					1			
55			1					1			
56		2	2					4			
57								0			
58		1						1			
59	1		1	1				3		1	
60(再任用)								0			
61(再任用)				1	2			3			
62(再任用)				1	2			3			
63(再任用)				1				1			



現有消防力

(令和2年4月1日)

区 分		施設及び人員
署 所 の 数		3
消 防 車 両 等	消 防 ポ ン プ 自 動 車 (水そう付消防ポンプ自動車を含む。)	6
	は し ご 付 消 防 自 動 車	1
	化 学 消 防 ポ ン プ 自 動 車	1
	指 揮 車	1
	救 助 工 作 車	1
	後 方 支 援 車	1
	高 規 格 救 急 自 動 車	6
	小 型 動 力 ポ ン プ 付 水 そ う 車	1
	船 外 機 付 救 助 ボ ー ト	2
	折 り た た み ボ ー ト (ボートトレーラーを含む。)	1
	広 報 車	4
	火 災 原 因 調 査 車	1
	人 員 搬 送 車	1
	計	27
人 員	警 防 ・ 救 助 ・ 救 急 隊 員	109
	予 防 要 員	9
	通 信 要 員	10
	潜 水 隊 員 ( 兼 務 )	(23)
	そ の 他 の 要 員	19
	計	※ 147

※事務職員を除く

## 2 予 算

### 歳入歳出予算額

歳入の部

(単位：千円)

款	項	令和2年度（当初予算額）	令和元年度（当初予算額）
1 負担金		1,293,907	1,209,160
	1 負担金	1,293,907	1,209,160
2 手数料		1,500	1,500
	1 手数料	1,500	1,500
3 国庫支出金		2	2
	1 国庫負担金	1	1
	2 国庫補助金	1	1
4 県支出金		918	1,406
	1 県補助金	918	1,406
5 財産収入		50	50
	1 財産収入	50	50
6 寄附金		1	1
	1 寄附金	1	1
7 繰入金		33,000	65,000
	1 繰入金	33,000	65,000
8 繰越金		15,000	16,000
	1 繰越金	15,000	16,000
9 諸収入		10,100	10,690
	1 組合預金利子	20	20
	2 雑入	10,080	10,670
10 組合債		29,200	-
	1 組合債	29,200	-
歳入合計		1,383,678	1,303,809

歳出の部

款	項	令和2年度（当初予算額）	令和元年度（当初予算額）
1 議会費		448	448
	1 議会費	448	448
2 総務費		224,709	203,841
	1 総務管理費	224,619	203,751
	2 監査委員費	90	90
3 消防費		1,098,211	1,037,829
	1 消防費	1,098,211	1,037,829
4 公債費		52,310	53,691
	1 公債費	52,310	53,691
5 予備費		8,000	8,000
	1 予備費	8,000	8,000
歳出合計		1,383,678	1,303,809

令和2年度構成市町の一般会計歳出予算額と消防費との比較

(単位:千円)

区分 構成市町	市町一般予算 (A)	消防費 合計	消 防 費 内 訳					比 率 % (B/A)
			常備消防費 (負担金) (B)	非 常 備 消 防 費	消 防 施 設 費	水 防・災 害 対 策 費	その他	
あま市	31,165,000	1,262,619	976,796	49,680	23,909	192,359	19,875	3.1%
大治町	9,559,000	405,822	317,111	33,589	4,188	50,934	0	3.3%
計	40,724,000	1,668,441	1,293,907	83,269	28,097	243,293	19,875	3.2%

予算額と人口一人当たりの額 (10か年)

区分 年度	年度最終予算額 (円)	人口(人) 4月1日現在	世帯(世帯) 4月1日現在	人口1人当り額 (円)	1世帯当り額 (円)
平成22年度	1,177,348,000	117,981	45,261	9,979	26,012
平成23年度	1,173,676,000	118,005	45,688	9,946	25,689
平成24年度	1,375,343,000	118,272	46,081	11,629	29,846
平成25年度	1,195,314,000	118,528	45,955	10,085	26,011
平成26年度	1,415,317,000	119,029	46,762	11,891	30,266
平成27年度	1,249,513,000	119,438	47,376	10,462	26,374
平成28年度	1,297,226,000	120,619	48,827	10,755	26,568
平成29年度	1,321,064,000	121,168	49,622	10,903	26,623
平成30年度	1,353,477,000	121,476	50,269	11,142	26,925
令和元年度	1,326,724,000	121,868	51,095	10,887	25,966



配置車両詳細

(令和2年4月1日)

区分	消防機械の区分	車名	両称	登録番号	車両製造者	ポンプ製造者	配置年月	経過年月	ポンプ性能	ポンプ形式	無線装置	備考
消防本部	広報車	広報車4号	名古屋あ	801616	ダイハツ		平成16年2月	16年2月			デジタル	
	連絡車	連絡車1号	名古屋む	415990	ダイハツ		平成13年8月	18年8月				
	連絡車	連絡車2号	名古屋ほ	3046148	トヨタ		平成25年7月	6年9月				ハイブリット
	連絡車	連絡車3号	名古屋ら	413636	スズキ		平成16年6月	15年10月				
	連絡車	連絡車4号	名古屋に	4805168	ダイハツ		平成28年5月	3年11月				
	連絡車	連絡車6号	名古屋め	5031428	トヨタ		平成18年8月	13年8月				海部東部防火危険物安全協会寄贈
	連絡車	連絡車8号	名古屋こ	5815570	三菱		平成23年11月	8年5月				電気自動車
	火災調査車	火災調査車	名古屋ゆ	836119	トヨタ		平成18年3月	14年1月			デジタル	
	指導車	防火指導車1号	名古屋せ	4802253	ダイハツ		平成22年9月	9年7月				
消防署	37Mはしご付消防自動車	はしご車	名古屋も	839119	いすゞ		平成22年3月	10年1月			デジタル	地上高37.9m
	水そう付消防ポンプ自動車	タンク車1号	名古屋ね	840119	日野	森田ポンプ	平成24年2月	8年2月	A2級	二段バランスタービン	デジタル	水2,000L
	消防ポンプ自動車	ポンプ車1号	名古屋て	838119	日野	森田ポンプ	平成20年1月	12年3月	A2級	二段バランスタービン	デジタル	
	救助工作車	救助車1号	名古屋は	834119	いすゞ		平成16年1月	16年3月			デジタル	II型
	小型動力ポンプ付水そう車	水そう車	名古屋め	836119	いすゞ	長野ポンプ	平成18年2月	14年2月	B2級		デジタル	水10,000L
	後方支援車	救助車2号	名古屋て	837119	いすゞ		平成23年11月	8年5月			デジタル	クレーン2.9t 装備
	高規格救急自動車	救急車1号	名古屋て	841119	日産		平成25年12月	6年4月			デジタル	
	高規格救急自動車	救急車2号	名古屋は	842119	日産		平成28年11月	3年5月			デジタル	
	高規格救急自動車	救急車6号	名古屋や	838119	トヨタ		平成21年1月	11年3月			デジタル	
	指揮車	指揮車	名古屋ぬ	838119	トヨタ		平成20年3月	12年1月			デジタル	
署	人員搬送車	人員搬送車	名古屋さ	840119	トヨタ		平成23年1月	9年3月			デジタル	
	広報車	広報車1号	名古屋ろ	840119	三菱		平成25年2月	7年2月			デジタル	
北分署	水そう付消防ポンプ自動車	タンク車2号	名古屋ぬ	835119	いすゞ	長野ポンプ	平成17年1月	15年3月	A2級	二段バランスタービン	デジタル	水2,000L
	消防ポンプ自動車	ポンプ車2号	名古屋つ	834119	いすゞ	長野ポンプ	平成15年11月	16年5月	A2級	二段バランスタービン	デジタル	
	高規格救急自動車	救急車3号	名古屋さ	843119	日産		平成31年1月	1年3月			デジタル	
	高規格救急自動車	救急車5号	名古屋み	841119	日産		平成27年2月	5年2月			デジタル	
	広報車	広報車2号	名古屋つ	841119	三菱		平成25年12月	6年4月			デジタル	日本消防協会寄贈
	指導車	指導車	名古屋う	4805741	ダイハツ		平成18年3月	14年1月				
	資機材搬送車	資機材搬送車	名古屋つ	1009350	いすゞ		平成30年8月	1年8月				
南分署	化学消防ポンプ自動車	化学車	名古屋す	842119	日野	森田ポンプ	平成28年1月	4年3月	A2級	一段ポリユート	デジタル	水1,500L
	水そう付消防ポンプ自動車	タンク車3号	名古屋も	833119	三菱	森田ポンプ	平成15年1月	17年3月	A2級	二段バランスタービン	デジタル	水2,000L
	消防ポンプ自動車	ポンプ車3号	名古屋て	833119	いすゞ	森田ポンプ	平成14年3月	18年1月	A2級	二段バランスタービン	デジタル	水700L
	高規格救急自動車	救急車4号	名古屋み	842119	日産		平成29年2月	3年2月			デジタル	
	広報車	広報車3号	名古屋ゆ	834119	日産		平成16年3月	16年1月			デジタル	日本消防協会寄贈
	ボートトレーラー	トレーラー	名古屋は	833119	ヤマハ		平成14年7月	17年9月				

# 4 水 利

水利状況

(令和2年4月1日)

行政区分		区分	消 火 栓		貯 水 槽		プール
			単 口	双 口	有 蓋	無 蓋	
あ ま 市	七宝地区	第1管区	67	0	3	7	2
		第2管区	53	0	4	6	1
		第3管区	39	0	10	0	0
		第4管区	43	0	3	4	1
		第5管区	19	0	2	0	1
		第6管区	67	0	11	4	2
		計	288	0	33	21	7
			288		54		
	美和地区	第1管区	91	0	18	10	2
		第2管区	70	0	15	7	2
		第3管区	61	0	14	17	0
		第4管区	46	0	9	7	0
		第5管区	42	0	8	6	1
		第6管区	31	0	11	7	1
		計	341	0	75	54	6
			341		129		
	甚目寺地区	第1管区	107	7	3	2	0
		第2管区	131	24	1	2	1
		第3管区	63	0	4	2	2
		第4管区	136	14	1	3	2
		第5管区	129	11	2	3	1
第6管区		80	11	3	5	1	
計		646	67	14	17	7	
		713		31			
大治町	第1管区	137	3	10	0	1	
	第2管区	90	1	3	0	1	
	第3管区	78	3	5	0	1	
	第4管区	91	4	7	0	0	
	第5管区	52	14	3	0	1	
	第6管区	53	2	3	0	0	
	計	501	27	31	0	4	
		528		31			
合 計		1,776	94	153	92	24	
		1,870		245			