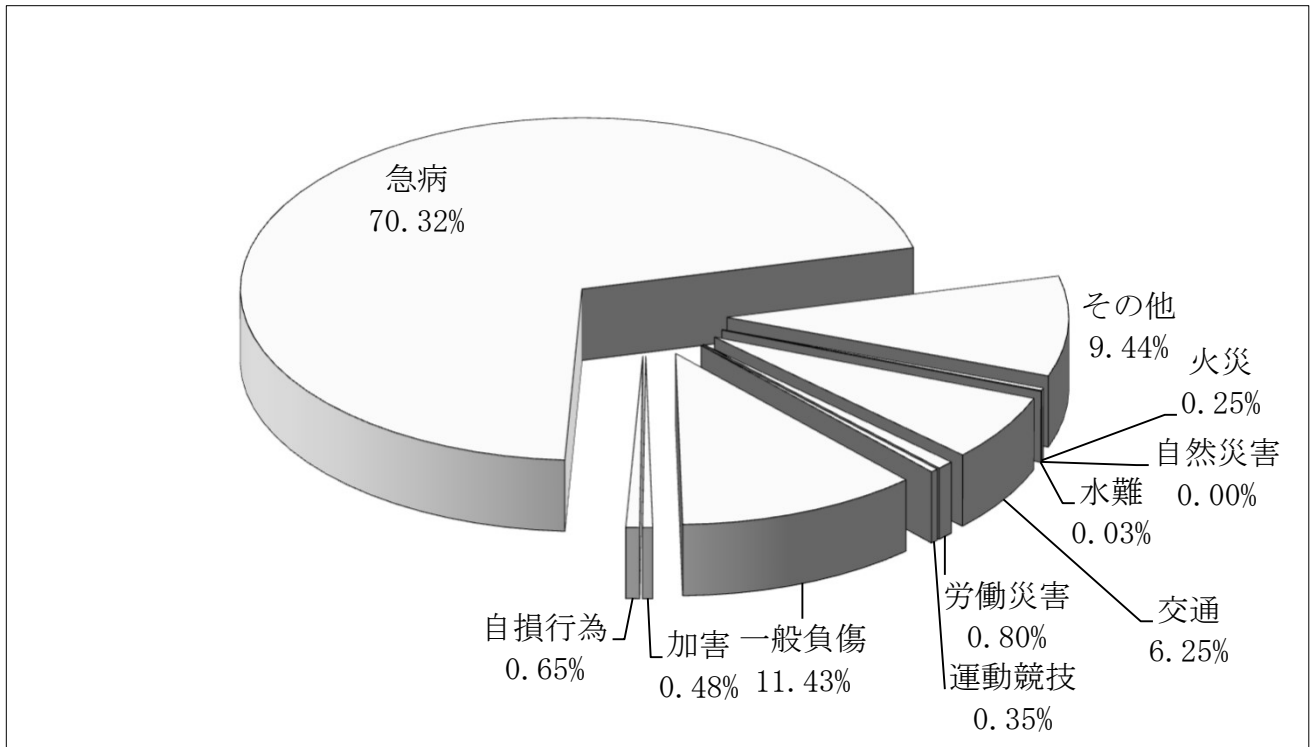


救急・救助・普及啓発

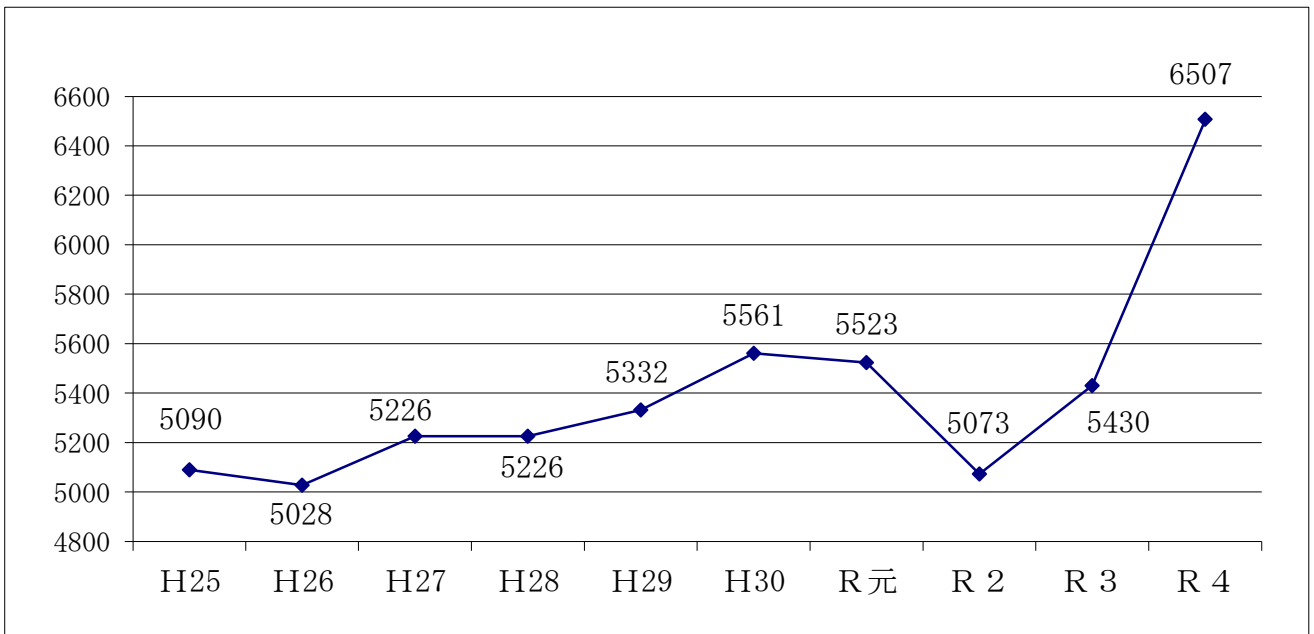
# 1 救 急

令和4年中の救急出場件数は前年比19.83%（1,077件）増の6,507件、事故種別は、前年と同様に急病が最も多く70.32%（4,576件）、続いて、一般負傷、交通の順となっています。また、1日あたりの出場件数は、約17.8件となっています。

事故別救急出場状況  
(令和4年中)



救急出場件数の推移（10か年）



## 月別救急出場件数

区	分	合計	1月	2月	3月	4月	5月	6月	7月	8月	9月	10月	11月	12月
合 計	出場件数	6,507	540	540	465	462	445	502	601	681	597	497	528	649
	搬送人員	5,816	498	460	420	418	408	468	531	544	533	460	494	582
本 署	出場件数	2,367	189	209	171	169	163	168	215	270	215	183	181	234
	搬送人員	2,087	169	166	147	152	146	156	190	210	192	172	173	214
北 分 署	出場件数	2,457	226	206	170	174	169	196	217	243	216	158	225	257
	搬送人員	2,202	215	181	154	155	156	179	195	196	191	141	209	230
南 分 署	出場件数	1,683	125	125	124	119	113	138	169	168	166	156	122	158
	搬送人員	1,527	114	113	119	111	106	133	146	138	150	147	112	138
火 災	出場件数	16	1	2	1	1	0	3	0	0	2	0	3	3
	搬送人員	4	0	1	0	0	0	0	0	0	0	0	2	1
自然災害	出場件数	0	0	0	0	0	0	0	0	0	0	0	0	0
	搬送人員	0	0	0	0	0	0	0	0	0	0	0	0	0
水 難	出場件数	2	0	0	0	1	0	0	0	0	0	0	1	0
	搬送人員	2	0	0	0	1	0	0	0	0	0	0	1	0
交 通	出場件数	407	29	35	25	39	31	35	31	24	34	35	46	43
	搬送人員	412	33	29	27	38	31	36	33	24	37	36	43	45
労働災害	出場件数	52	3	5	7	4	3	6	2	3	7	4	5	3
	搬送人員	51	3	5	6	4	3	6	2	3	7	4	5	3
運動競技	出場件数	23	1	0	0	1	4	4	2	1	3	2	0	5
	搬送人員	24	1	0	0	1	4	4	2	1	3	2	0	6
一般負傷	出場件数	744	73	62	55	56	56	51	60	56	67	65	60	83
	搬送人員	698	69	58	53	52	54	49	55	48	61	59	59	81
加 害	出場件数	31	0	2	0	3	4	2	5	5	3	3	1	3
	搬送人員	24	0	1	0	3	3	2	3	4	1	3	1	3
自損行為	出場件数	42	3	3	6	4	0	4	3	7	3	2	4	3
	搬送人員	32	3	2	4	3	0	2	1	7	3	2	3	2
急 病	出場件数	4,576	373	361	322	313	309	361	424	513	427	351	359	463
	搬送人員	4,160	350	323	293	288	287	347	389	425	382	326	338	412
そ の 他	出場件数	614	57	70	49	40	38	36	74	72	51	35	49	43
	搬送人員	409	39	41	37	28	26	22	46	32	39	28	42	29

## 曜日別救急出場件数

区	分	合計	日曜	月曜	火曜	水曜	木曜	金曜	土曜
出 場 件 数		6,507	889	958	897	919	969	941	934
出 場 率			13.7%	14.7%	13.8%	14.1%	14.9%	14.5%	14.4%

## 時間別救急出場件数

区 分	計	火 災	自然 災害	水 難	交 通	労 働 災 害	運 動 競 技	一 般 負 傷	加 害	自 損 行 為	急 病	そ の 他
計	6,507	16	0	2	407	52	23	744	31	42	4,576	614
時 0～2時	309	0	0	0	9	0	0	26	4	0	257	13
時 2～4時	242	1	0	0	3	0	0	20	2	2	196	18
時 4～6時	243	0	0	0	10	1	0	20	0	3	199	10
時 6～8時	442	0	0	1	43	2	0	37	0	1	338	20
時 8～10時	765	3	0	0	64	11	3	100	3	1	525	55
時 10～12時	770	0	0	0	52	13	9	97	2	2	476	119
時 12～14時	712	2	0	0	41	7	1	82	1	3	471	104
時 14～16時	652	1	0	0	34	10	4	98	2	7	430	66
時 16～18時	668	3	0	0	64	3	2	78	7	6	432	73
時 18～20時	675	3	0	0	47	3	1	79	4	3	460	75
時 20～22時	600	1	0	1	31	0	3	70	2	8	451	33
時 22～24時	429	2	0	0	9	2	0	37	4	6	341	28

## 事故別傷病程度状況

程度別 区分	計 (人)	火 災	自然 災害	水 難	交 通	労 働 災 害	運 動 競 技	一 般 負 傷	加 害	自 損 行 為	急 病	そ の 他
計	5,816	4	0	2	412	51	24	698	24	32	4,160	409
死 亡	66	0	0	1	1	0	0	1	0	3	60	0
重 症	187	0	0	0	4	0	0	9	0	3	144	27
中 等 症	2,768	1	0	1	85	28	6	228	6	14	2,045	354
軽 症	2,795	3	0	0	322	23	18	460	18	12	1,911	28
その他	0	0	0	0	0	0	0	0	0	0	0	0

## 年齢別搬送状況

年齢別 計 (人)	新生児	乳 幼 児	少 年	成 人	老 人
	生 後 28 日 以 内	28 日 以 上 7 才 未 満	7 歳 以 上 18 歳 未 満	18 才 以 上 65 才 未 満	65 才 以 上
5,816	6	358	243	1,815	3,394

## 署所別救急出場状況

署所 \ 事故別	計	火災	自然災害	水難	交通	労働災害	運動競技	一般負傷	加害	自損行為	急病	その他
計	6,507	16	0	2	407	52	23	744	31	42	4,576	614
本署	2,367	2	0	0	153	17	12	252	13	19	1,619	280
北分署	2,457	12	0	0	141	23	10	300	10	11	1,695	255
南分署	1,683	2	0	2	113	12	1	192	8	12	1,262	79

## 構成市町別救急出場件数

区分		計	火災	自然災害	水難	交通	労働災害	運動競技	一般負傷	加害	自損行為	急病	その他
計	出場件数	6,507	16	0	2	407	52	23	744	31	42	4,576	614
	搬送人員	5,816	4	0	2	412	51	24	698	24	32	4,160	409
あま市	出場件数	4,787	9	0	0	289	43	23	558	22	30	3,286	527
	搬送人員	4,286	4	0	0	291	42	24	519	17	22	2,986	381
大治町	出場件数	1,647	7	0	2	113	9	0	178	8	12	1,235	83
	搬送人員	1,464	0	0	2	115	9	0	171	6	10	1,126	25
管区外	出場件数	73	0	0	0	5	0	0	8	1	0	55	4
	搬送人員	66	0	0	0	6	0	0	8	1	0	48	3
前年	出場件数	5,430	19	0	0	348	36	29	704	24	49	3,663	558
	搬送人員	5,022	5	0	0	350	36	29	666	19	43	3,431	443

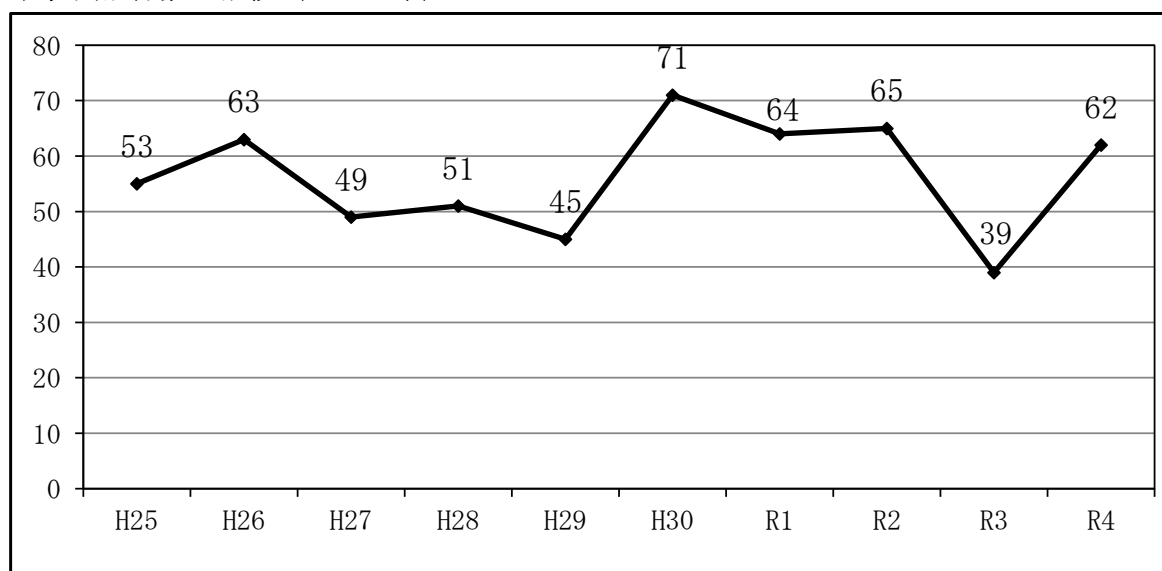
## 2 救 助

令和4年中出動件数は62件であり、前年より23件増加しました。事故種別にあつては、建物等による事故が最も多く、33件（全体の約53%）となつており、次にその他の事故で10件（約16%）、交通事故が9件（約14%）となつております。活動件数は54件、救助人員は52名でした。

### 救助活動状況

区 分	計	火 災	交 通	水 難	自然	機事	建事	ガ事	破	そ		
		建 物 火 災	建 以 物 火 災 外	通 事 故	難 事 故	災 害 事 故	械 による 故	物 等 による 故	ス 及 び 酸 欠 故	裂 事 故	の 他 の 事 故	
あ ま 市	出動件数	40	1	1	5	0	0	1	24	0	0	8
	活動件数	34	1	1	4	0	0	1	24	0	0	3
	救助人員	31	0	1	4	0	0	1	23	0	0	2
大 治 町	出動件数	22	5	0	4	2	0	0	9	0	0	2
	活動件数	20	5	0	4	2	0	0	9	0	0	0
	救助人員	13	0	0	3	2	0	0	8	0	0	0
管 外	出動件数	0	0	0	0	0	0	0	0	0	0	0
	活動件数	0	0	0	0	0	0	0	0	0	0	0
	救助人員	0	0	0	0	0	0	0	0	0	0	0
計	出動件数	62	6	1	9	2	0	1	33	0	0	10
	活動件数	54	6	1	8	2	0	1	33	0	0	3
	救助人員	52	0	1	7	2	0	1	31	0	0	10
名 自 動 車 環 道	外 回 り	出動件数	0	0	0	0	0	0	0	0	0	0
		活動件数	0	0	0	0	0	0	0	0	0	0
		救助人員	0	0	0	0	0	0	0	0	0	0
	内 回 り	出動件数	0	0	0	0	0	0	0	0	0	0
		活動件数	0	0	0	0	0	0	0	0	0	0
		救助人員	0	0	0	0	0	0	0	0	0	0

### 救助出動件数の推移（10か年）



月別救助出動状況

種別 月別	計	火 災		交 通 事 故	水 難 事 故	自 然 災 害 事 故	機 械 に よ る 事 故	建 物 等 に よ る 事 故	ガ ス 及 び 酸 欠 事 故	破 裂 事 故	そ の 他 の 事 故
		建 物 火 災	建 以 物 火 災 外								
1月	5	0	0	0	0	0	0	5	0	0	0
2月	6	0	0	2	0	0	0	4	0	0	0
3月	5	0	0	2	0	0	0	2	0	0	1
4月	5	1	0	0	1	0	0	3	0	0	0
5月	3	0	0	0	0	0	0	3	0	0	0
6月	4	0	0	0	0	0	1	2	0	0	1
7月	4	0	0	1	0	0	0	2	0	0	1
8月	3	0	0	0	0	0	0	0	0	0	3
9月	7	2	0	1	0	0	0	2	0	0	2
10月	6	0	0	2	0	0	0	3	0	0	1
11月	9	1	1	0	1	0	0	5	0	0	1
12月	5	2	0	1	0	0	0	2	0	0	0
合計	62	6	1	9	2	0	1	33	0	0	10

### 3 普及啓発

#### 救命講習実施状況

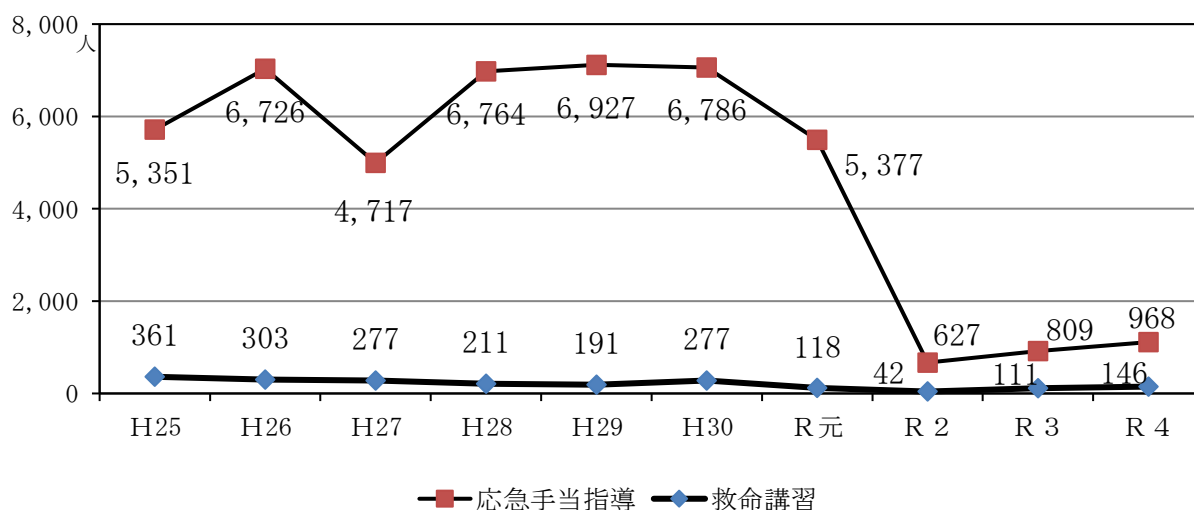
団体別	講習別	上級救命講習※1		普通救命講習 I		普通救命講習 III		救命講習合計	
		回数	人員	回数	人員	回数	人員	回数	人員
学 校 等		0	0	2	16	4	30	6	46
事 業 所		1	15	2	17	2	15	5	47
病 院 等		0	0	0	0	0	0	0	0
団 体 (サークル等)		0	0	1	7	2	7	3	14
一 般 住 民		1	8	3	25	1	6	5	39
合 計		2	23	8	65	9	58	19	146

※1：令和4年3月20日の上級救命講習は、新型コロナウイルス感染症拡大防止のため、普通救命講習 I に変更しました。

#### 応急手当指導実施状況

団体別	講習別	応急手当指導	
		回数	人員
学 校 等		28	714
事 業 所		9	143
病 院 等		0	0
団 体 (サークル等)		3	44
一 般 住 民		3	67
合 計		32	968

#### 救命講習及び応急手当指導受講者数の推移





## 消防署見学

区 分	回 数	見 学 者 数
小 学 校・幼 稚 園・保 育 園・ 認 定 こ ど も 園	19	1,161
そ の 他	7	147
合 計	26	1,308

## 消防訓練指導等

### 防火対象物訓練指導

区 分	指 導 件 数	参 加 人 員
事 業 所	8	780
病 院 等	3	60
学 校 等	11	2,499
共 同 住 宅	0	0
合 計	22	3,339

### 花火指導

区 分	指 導 件 数	参 加 人 員
幼 稚 園・保 育 園・認 定 こ ど も 園	15	553