

消 防 団

消防団の定員及び実員

(令5年4月1日)

区 分	合 計	あ ま 市	大 治 町
定 員	600	357	243
実 員	487	285	202

消防団人員

(令和5年4月1日)

市町区分		階級	合 計	団 長	副団長	方面隊長	分団長	副分団長	部 長	班 長	団 員
あ ま 市	合 計		285	1	6	(4)	14	14	0	42	208
	本 部	本 部	7	1	6	0	0	0	0	0	0
		小 計	89	0	0	(1)	4	4	0	12	69
	東 方 面 隊	第 1 分 団	25	0	0	(1)	1	1	0	3	20
		第 2 分 団	24	0	0		1	1	0	3	19
		第 3 分 団	24	0	0		1	1	0	3	19
		第 4 分 団	16	0	0		1	1	0	3	11
	北 方 面 隊	小 計	57	0	0	(1)	3	3	0	9	42
		第 5 分 団	16	0	0	(1)	1	1	0	3	11
		第 6 分 団	20	0	0		1	1	0	3	15
		第 7 分 団	21	0	0		1	1	0	3	16
	西 方 面 隊	小 計	74	0	0	(1)	4	4	0	12	54
		第 8 分 団	20	0	0	(1)	1	1	0	3	15
		第 9 分 団	14	0	0		1	1	0	3	9
		第 10 分 団	20	0	0		1	1	0	3	15
		第 11 分 団	20	0	0		1	1	0	3	15
	南 方 面 隊	小 計	58	0	0	(1)	3	3	0	9	43
		第 12 分 団	23	0	0	(1)	1	1	0	3	18
		第 13 分 団	21	0	0		1	1	0	3	16
第 14 分 団		14	0	0	1		1	0	3	9	
大 治 町	合 計		202	1	2	0	7	9	11	33	139
	本 部		3	1	2	0	0	0	0	0	0
	第 1 分 団		32	0	0	0	1	2	1	3	25
	第 2 分 団		28	0	0	0	1	1	1	3	22
	第 3 分 団		27	0	0	0	1	1	1	3	21
	第 4 分 団		17	0	0	0	1	1	1	3	11
	第 5 分 団		34	0	0	0	1	2	3	9	19
	第 6 分 団		31	0	0	0	1	1	2	6	21
第 7 分 団		30	0	0	0	1	1	2	6	20	
市 町 合 計			487	2	8	(4)	21	23	11	75	347

備考 あま市方面隊長は、副団長が兼ねるため、内数を記載する。

消防団の機械・装備配置状況

(令和5年4月1日)

市町区分		機械・装備	消防ポンプ車	小型動力ポンプ付積載車	小型動力ポンプ	消防用ホース		
						50mm	65mm	
あま ま 市	合 計		0	14	0	22	394	
	東 方 面 隊	小 計		0	4	0	14	130
		第 1 分 団		0	1	0	0	37
		第 2 分 団		0	1	0	0	28
		第 3 分 団		0	1	0	1	29
		第 4 分 団		0	1	0	13	36
	北 方 面 隊	小 計		0	3	0	8	87
		第 5 分 団		0	1	0	8	30
		第 6 分 団		0	1	0	0	32
		第 7 分 団		0	1	0	0	25
	西 方 面 隊	小 計		0	4	0	0	102
		第 8 分 団		0	1	0	0	25
		第 9 分 団		0	1	0	0	24
		第 10 分 団		0	1	0	0	26
第 11 分 団			0	1	0	0	27	
南 方 面 隊	小 計		0	3	0	0	75	
	第 12 分 団		0	1	0	0	24	
	第 13 分 団		0	1	0	0	18	
	第 14 分 団		0	1	0	0	33	
大 治 町	合 計		0	13	3	0	314	
	本 部		0	1	3	0	51	
	第 1 分 団		0	2	0	0	32	
	第 2 分 団		0	1	0	0	26	
	第 3 分 団		0	1	0	0	17	
	第 4 分 団		0	1	0	0	31	
	第 5 分 団		0	3	0	0	79	
	第 6 分 団		0	2	0	0	43	
第 7 分 団		0	2	0	0	35		
市 町 合 計			0	27	3	22	708	

消防団員在職年数

(令和5年4月1日)

市町区分		在職年数		1年未満	5年未満	10年未満	15年未満	20年未満	25年未満	30年未満	30年以上	
		合 計										
あま市	合 計	285		15	54	70	46	50	38	8	4	
	本 部	小 計	7		0	0	1	0	1	2	0	3
		団 長	1		0	0	0	0	0	0	0	1
		副 団 長	6		0	0	1	0	1	2	0	2
		分 団 長	0		0	0	0	0	0	0	0	0
		副分団長	0		0	0	0	0	0	0	0	0
		班 長	0		0	0	0	0	0	0	0	0
		団 員	0		0	0	0	0	0	0	0	0
	東 方 面 隊	小 計	89		6	21	32	12	9	7	2	0
		団 長	0		0	0	0	0	0	0	0	0
		副 団 長	0		0	0	0	0	0	0	0	0
		方 面 隊 長	(1)		0	0	0	0	(1)	0	0	0
		分 団 長	4		0	0	2	0	0	1	1	0
		副分団長	4		0	1	2	1	0	0	0	0
		班 長	12		0	1	5	1	1	4	0	0
	団 員	69		6	19	23	10	8	2	1	0	
	北 方 面 隊	小 計	57		5	18	13	4	11	3	2	1
		団 長	0		0	0	0	0	0	0	0	0
		副 団 長	0		0	0	0	0	0	0	0	0
		方 面 隊 長	(1)		0	0	0	0	0	0	0	(1)
		分 団 長	3		0	1	1	1	0	0	0	0
		副分団長	3		0	2	1	0	0	0	0	0
		班 長	9		0	1	5	1	1	1	0	0
	団 員	42		5	14	6	2	10	2	2	1	
	西 方 面 隊	小 計	74		3	9	16	22	14	9	1	0
		団 長	0		0	0	0	0	0	0	0	0
		副 団 長	0		0	0	0	0	0	0	0	0
方 面 隊 長		(1)		0	0	0	0	0	(1)	0	0	
分 団 長		4		0	1	0	2	0	1	0	0	
副分団長		4		0	0	0	2	0	2	0	0	
班 長		12		0	0	4	1	4	3	0	0	
団 員	54		3	8	12	17	10	3	1	0		
南 方 面 隊	小 計	58		1	6	8	8	15	17	3	0	
	団 長	0		0	0	0	0	0	0	0	0	
	副 団 長	0		0	0	0	0	0	0	0	0	
	方 面 隊 長	(1)		0	0	0	(1)	0	0	0	0	
	分 団 長	3		0	0	1	1	1	0	0	0	
	副分団長	3		0	0	1	1	0	1	0	0	
	班 長	9		0	1	2	1	0	5	0	0	
団 員	43		1	5	4	5	14	11	3	0		
大 治 町	合 計	202		10	19	45	38	34	28	19	9	
	団 長	1		0	0	0	0	0	0	1	0	
	副 団 長	2		0	0	0	0	1	0	1	0	
	分 団 長	7		0	0	1	2	1	0	2	1	
	副分団長	9		0	0	5	2	2	0	0	0	
	部 長	11		0	1	5	2	0	0	1	2	
	班 長	33		0	2	7	9	6	6	2	1	
団 員	139		10	16	27	23	24	22	12	5		
市 町 合 計		487		25	73	115	84	84	66	27	13	

備考 あま市方面隊長は、副団長が兼ねるため、内数を記載する。

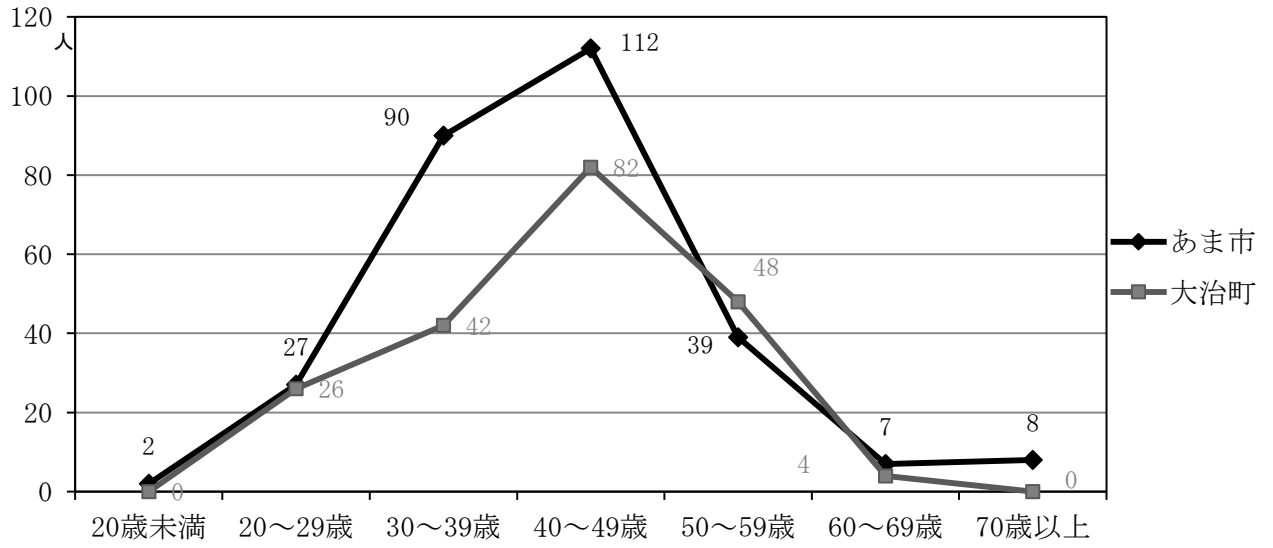
消防団員年齢

(令和5年4月1日)

市町区分		年齢	計	20歳未満	20～29歳	30～39歳	40～49歳	50～59歳	60～69歳	70歳以上
あま市	合計		285	2	27	90	112	39	7	8
	本部	小計	7	0	0	0	2	3	1	1
		団長	1	0	0	0	0	1	0	0
		副団長	6	0	0	0	2	2	1	1
		分団長	0	0	0	0	0	0	0	0
		副分団長	0	0	0	0	0	0	0	0
		班長	0	0	0	0	0	0	0	0
	東方面隊	団員	0	0	0	0	0	0	0	0
		小計	89	1	12	31	33	10	1	1
		団長	0	0	0	0	0	0	0	0
		副団長	0	0	0	0	0	0	0	0
		方面隊長	(1)	0	0	0	(1)	0	0	0
		分団長	4	0	0	1	2	1	0	0
		副分団長	2	0	0	1	1	0	0	0
	北方面隊	班長	14	0	2	5	7	0	0	0
		団員	69	1	10	24	23	9	1	1
		小計	57	0	5	20	29	3	0	0
		団長	0	0	0	0	0	0	0	0
		副団長	0	0	0	0	0	0	0	0
		方面隊長	(1)	0	0	0	0	0	(1)	0
		分団長	3	0	0	2	1	0	0	0
	西方面隊	副分団長	3	0	0	1	1	1	0	0
		班長	9	0	1	5	3	0	0	0
		団員	42	0	4	12	24	2	0	0
		小計	74	0	7	28	26	7	1	5
		団長	0	0	0	0	0	0	0	0
		副団長	0	0	0	0	0	0	0	0
		方面隊長	(1)	0	0	0	0	(1)	0	0
南方面隊	分団長	4	0	0	3	1	0	0	0	
	副分団長	4	0	0	2	2	0	0	0	
	班長	12	0	2	2	5	1	1	1	
	団員	54	0	5	21	18	6	0	4	
	小計	58	1	3	11	22	16	4	1	
	団長	0	0	0	0	0	0	0	0	
	副団長	0	0	0	0	0	0	0	0	
大治町	方面隊長	(1)	0	0	0	0	(1)	0	0	
	分団長	3	0	0	1	1	1	0	0	
	副分団長	3	0	0	1	2	0	0	0	
	班長	9	0	1	1	4	2	1	0	
	団員	43	1	2	8	15	13	3	1	
	合計	202	0	26	42	82	48	4	0	
市構成	団長	1	0	0	0	0	1	0	0	
	副団長	2	0	0	0	0	1	1	0	
	分団長	7	0	0	1	4	2	0	0	
	副分団長	9	0	1	1	7	0	0	0	
	部長	11	0	2	3	5	1	0	0	
	班長	33	0	2	6	15	10	0	0	
団員	139	0	21	31	51	33	3	0		
合計	487	2	53	132	194	87	11	8		

備考 あま市方面隊長は、副団長が兼ねるため、内数を記載する。

消防団員年齢分布



消防団教育指導実施状況

区分 指導別	件数	参加人員
新年度団員教養講座	2	133
基礎教育訓練	0	0
幹部団員教養	1	52
出向教育訓練	39	367
ポンプ操法指導	64	320
その他	0	0
合計	106	872